
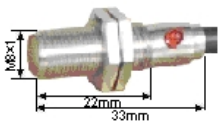




# H-JK8002C 系列霍尔接近开关

H-JK 系列霍尔接近开关是根据霍尔效应原理制成的新型自动化开关器件。本产品采用圆管形设计, 达 IEC144 标准. 在轻工、化工、纺织、印刷、机械、冶金、电信、交通、自控、电子计算机等领域有广泛的应用。JK 系列按工作状态分为三类: JK—常开型、JB—常闭型、JZ—自锁型。

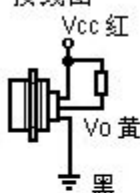
- 响应频率高
- 重复定位精度高。
- 抗干扰能力强
- 可以和编程控制器(PC)直接接口。
- 高可靠性, 长寿命

## 技术参数

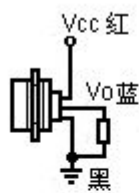
外形								
	M6		M8		M10		M12	
型号	JK5002C	JK8002C	JK5002C	JK8002C	JK5002C	JK8002C	JK5002C	JK8002C
可选工作状态	JB JZ							
电源电压 (V)	5~24							
负载电流 (mA)	20							
输出低电平 (V)	≤0.5				≤1.0			
工作距离 (mm)	5~7	8~11	5~7	8~11	5~7	8~11	5~7	8~11
响应频率 (KHz)	100							
定位精度 (mm)	0.02							
指示灯	无		红色 LED					
输出方式	NPN		NPN/PNP		NPN/PNP		NPN/PNP	
工作温度	I -40~+125 °C II -25~+85°C							

## 使用说明

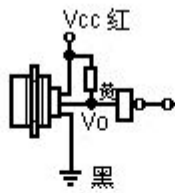
### ◆ 接线图



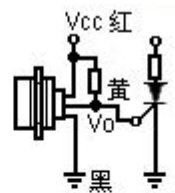
NPN型接负载



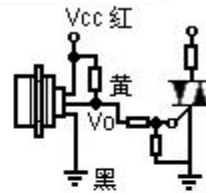
PNP型接负载



NPN型接数字电路

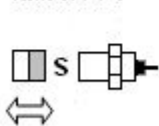


NPN型接单向可控硅

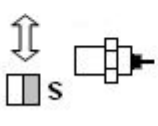


NPN型接双向可控硅

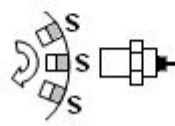
### ◆ 触发方式



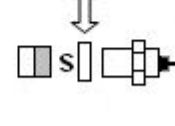
轴向接近



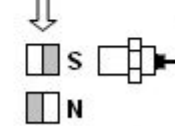
径向接近



旋转式应用



遮断式应用



自锁式应用

☞ 配套磁钢采用Φ8×4 钕铁硼磁钢 S 面(表面磁感应强度为 0.3T); 也可以采用其他磁钢, 但工作距离可能变化。

☞ JK、JB、JZ 系列均采用三芯护套电缆, 长度为 50cm; 输出极性未明确要求者按 NPN 供货。

☞ 外形结构参数除附图外, 还可根据顾客要求制作, 电缆线长度可根据顾客要求供货。

☞ 订货请写明型号全称, 如 JK8002C II