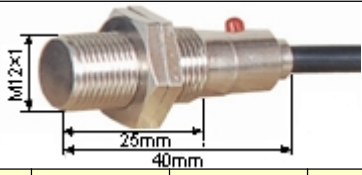


H-JK8002D 系列霍尔接近开关

H-JK 系列霍尔接近开关是根据霍尔效应原理制成的新型自动化开关器件。本产品采用圆管形设计, 达 IEC144 标准. 在轻工、化工、纺织、印刷、机械、冶金、电信、交通、自控、电子计算机等领域有广泛的应用。JK 系列按工作状态分为三类: JK—常开型、JB—常闭型、JZ—自锁型。

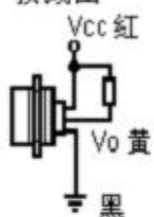
- 响应频率高, 抗干扰能力强
- 重复定位精度高.
- 多种保护功能, 有工作状态指示灯.
- 可以和编程控制器 (PC) 直接接口.
- 高可靠性, 长寿命

技术参数

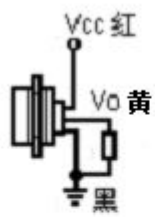
外形 (M12)								
型号	JK5002D	JK8002D	JK5020D	JK8020D	JK5050D	JK8050D	JK5100D	JK8100D
可选工作状态	JK JB JZ							
电源电压 (V)	8~30							
负载电流 (mA)	20		200		500		1000	
输出低电平 (V)	≤0.5				≤1.0			
工作距离 (mm)	5~7	8~11	5~7	8~11	5~7	8~11	5~7	8~11
响应频率 (KHz)	100				50			
定位精度 (mm)	0.02							
指示灯	红色 LED							
回路保护	极性和浪涌保护							
输出方式	NPN/PNP							
工作温度	I -40~+125 °C II -25~+85°C							

使用说明

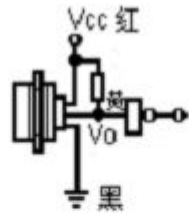
接线图



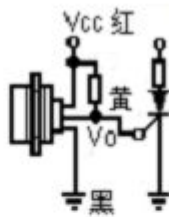
NPN型接负载



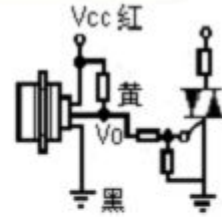
PNP型接负载



NPN型接数字电路

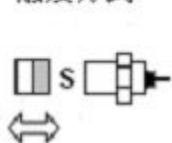


NPN型接单向可控硅

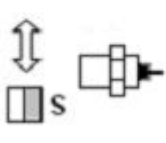


NPN型接双向可控硅

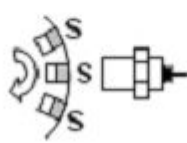
触发方式



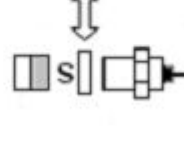
轴向接近



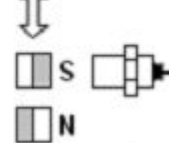
径向接近



旋转式应用



遮断式应用



自锁式应用

☞ 配套磁钢采用 $\Phi 8 \times 4$ 钕铁硼磁钢 S 面 (表面磁感应强度为 0.3T); 也可以采用其他磁钢, 但工作距离可能变化。

☞ JK、JB、JZ 系列均采用三芯护套电缆, 长度为 50cm; 输出极性未明确要求者按 NPN 供货

☞ 外形结构参数除附图外, 还可根据顾客要求制作, 电缆长可根据顾客要求供货。

☞ 订货请写明型号全称, 如 JK5020D。